

# A/01

poziom 1

powierzchnia pomieszczeń

1. strefa wejściowa	4,74 m <sup>2</sup>
2. komunikacja	9,29 m <sup>2</sup>
3. pokój dzienny	22,05 m <sup>2</sup>
4. kuchnia	6,39 m <sup>2</sup>
5. łazienka	2,91 m <sup>2</sup>

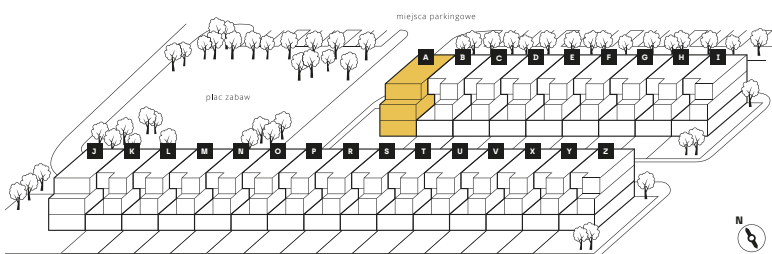
powierzchnia ścianek działowych [oznaczona na żółto]	0,75 m <sup>2</sup>
--	---------------------

przestrzeń zewnętrzna

ogródek	119,30 m <sup>2</sup>
taras	8,35 m <sup>2</sup>

M5 120,89 m<sup>2</sup>

cały segment  
3 poziomy  
ogród  
dwa tarasy

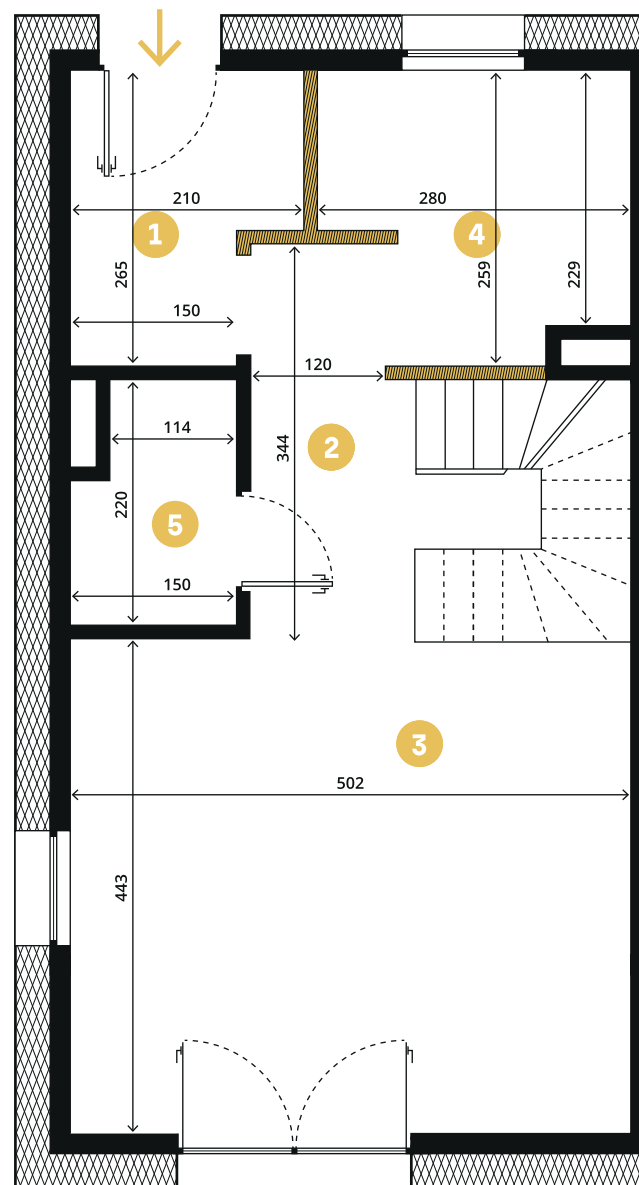


Karta mieszkania sporządzona na podstawie projektu budowlanego.

Różnice między stanem przedstawionym w karcie a stanem docelowym mogą wynikać z dopuszczalnych zmian lub odchyłek wykonawczych. Ostateczny obmiar nastąpi po wykonaniu.

Zgodnie z treścią Polskiej Normy PN-ISO 9836:1997 w powierzchni użytkowej uwzględniono (wliczono) powierzchnię elementów nadających się do demontażu i rozbiórki, w tym rearanżacji (rury, kanały i ścianki działowe), nie uwzględniono (nie wliczono) natomiast powierzchni pod ściankami wydzielnymi pomieszczenia sanitarne, jak również powierzchni na drzwi i okna oraz nisze w elementach zamykających.

Przedstawiony przykład aranżacji mieszkania ma charakter poglądowy i może odbiegać od ostatecznej realizacji.

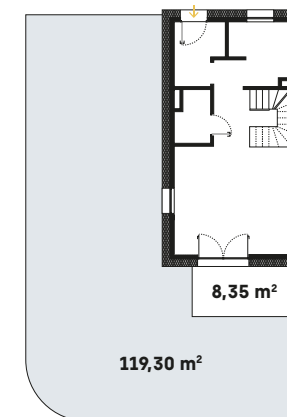


osiedle

## Bolko

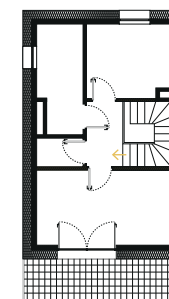
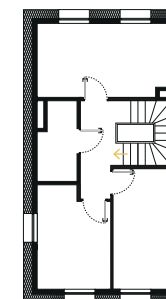
Bytom

poziomu 1  
z ogrodem  
oraz tarasem



poziom 2

poziom 3



Biurow sprzedaży

ul. Daszyńskiego 68  
44-100 Gliwice

+ 48 796 995 857  
kontakt@osiedle-bolko.pl

Adres inwestycji

ul. Północna 2  
41-902 Bytom

osiedle-bolko.pl

# A/01

poziom 2

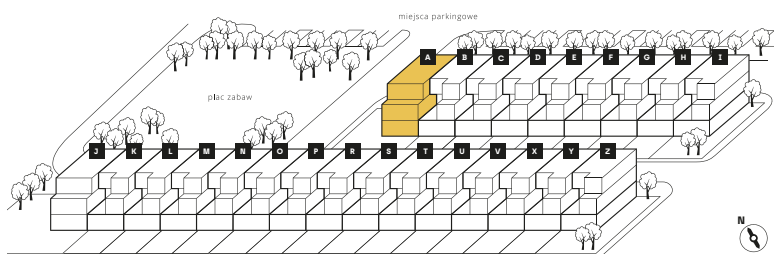
powierzchnia pomieszczeń

1. komunikacja	4,83 m <sup>2</sup>
2. pokój	9,78 m <sup>2</sup>
3. pokój	9,02 m <sup>2</sup>
4. łazienka	3,73 m <sup>2</sup>
5. pokój	12,95 m <sup>2</sup>

powierzchnia ścianek działowych [oznaczona na żółto]	1,33 m <sup>2</sup>
--	---------------------

M5 120,89 m<sup>2</sup>

cały segment  
3 poziomy  
ogród  
dwa tarasy

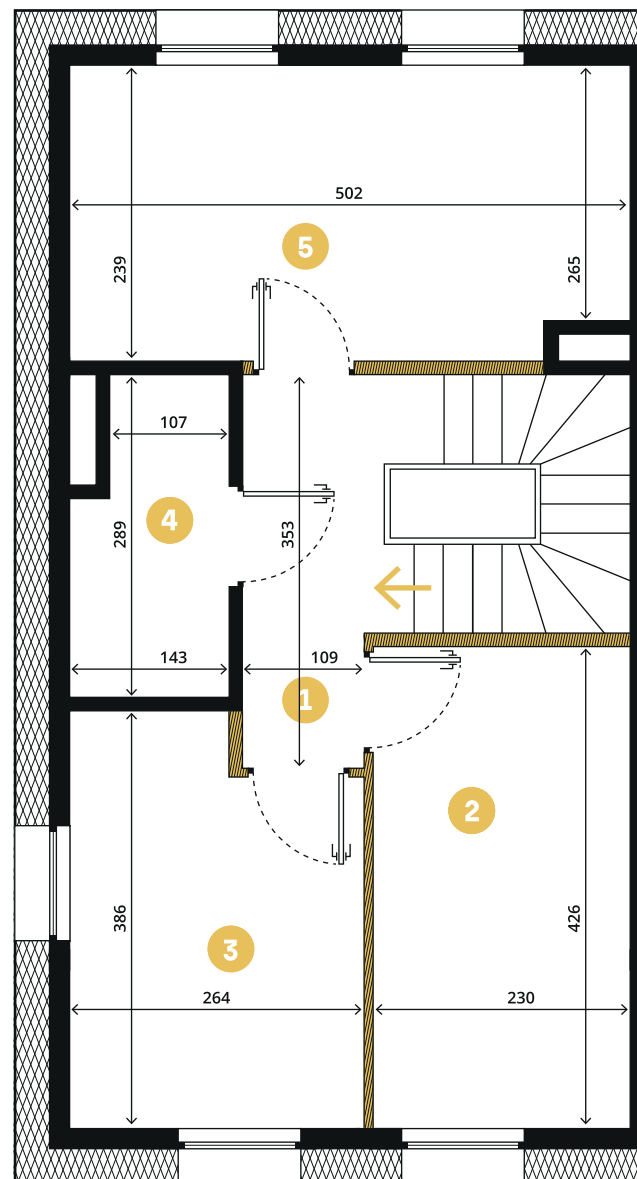


Karta mieszkania sporządzona na podstawie projektu budowlanego.

Różnice między stanem przedstawionym w karcie a stanem docelowym mogą wynikać z dopuszczalnych zmian lub odchyłek wykonawczych. Ostateczny obmiar nastąpi po wykonaniu.

Zgodnie z treścią Polskiej Normy PN-ISO 9836:1997 w powierzchni użytkowej uwzględniono (wliczono) powierzchnię elementów nadających się do demontażu i rozbiórki, w tym rearanżacji (rury, kanały i ścianki działowe), nie uwzględniono (nie wliczono) natomiast powierzchni pod ściankami wydzielnymi pomieszczenia sanitarne, jak również powierzchni na drzwi i okna oraz nisze w elementach zamykających.

Przedstawiony przykład aranżacji mieszkania ma charakter poglądowy i może odbiegać od ostatecznej realizacji.

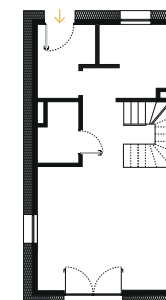


osiedle

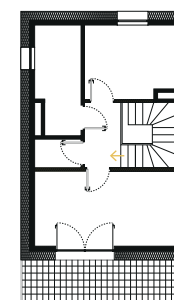
## Bolko

Bytom

poziom 1



poziom 3



Biurow sprzedaży

ul. Daszyńskiego 68  
44-100 Gliwice

+ 48 796 995 857  
kontakt@osiedle-bolko.pl

Adres inwestycji

ul. Północna 2  
41-902 Bytom

osiedle-bolko.pl

# A/01

poziom 3

powierzchnia pomieszczeń

1. komunikacja	3,03 m <sup>2</sup>
2. pokój	13,35 m <sup>2</sup>
3. pralnia	1,55 m <sup>2</sup>
4. łazienka	6,19 m <sup>2</sup>
5. pokój	8,27 m <sup>2</sup>

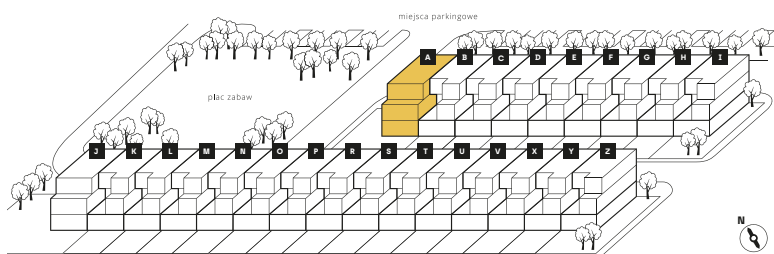
powierzchnia ścianek działowych [oznaczona na żółto]	0,72 m <sup>2</sup>
--	---------------------

przestrzeń zewnętrzna

taras	9,86 m <sup>2</sup>
-------	---------------------

M5 120,89 m<sup>2</sup>

cały segment  
3 poziomy  
ogród  
dwa tarasy

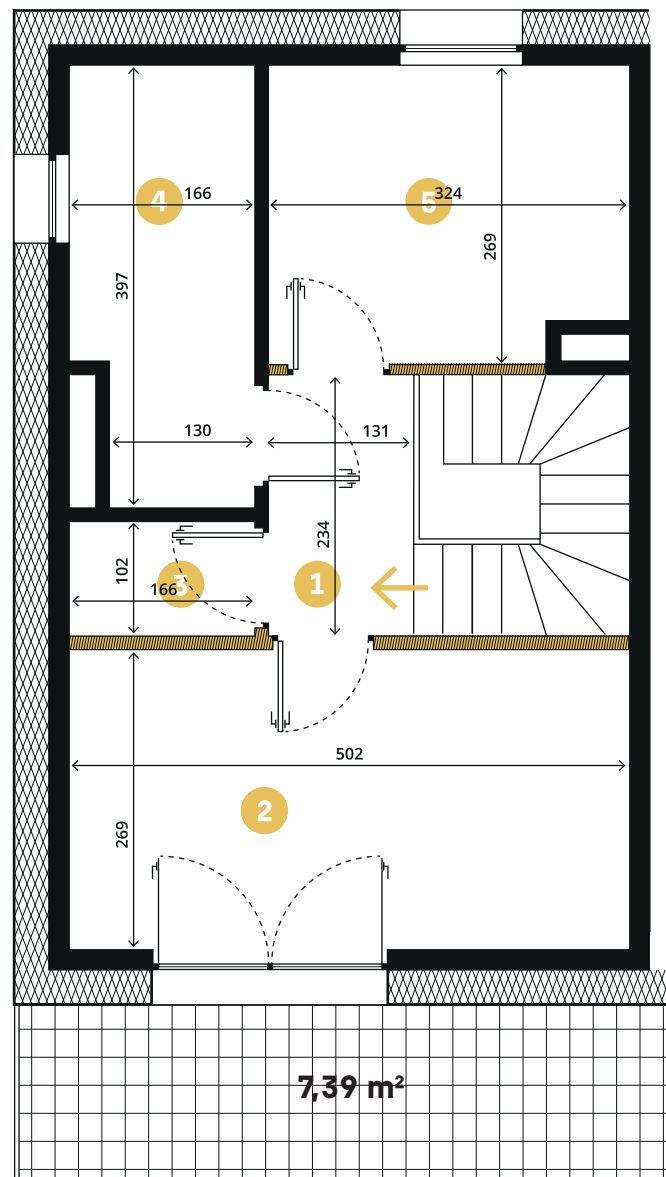


Karta mieszkania sporządzona na podstawie projektu budowlanego.

Różnice między stanem przedstawionym w karcie a stanem docelowym mogą wynikać z dopuszczalnych zmian lub odchyłek wykonawczych. Ostateczny obmiar nastąpi po wykonaniu.

Zgodnie z treścią Polskiej Normy PN-ISO 9836:1997 w powierzchni użytkowej uwzględniono (wliczono) powierzchnię elementów nadających się do demontażu i rozbiórki, w tym rearanżacji (rury, kanały i ścianki działowe), nie uwzględniono (nie wliczono) natomiast powierzchni pod ściankami wydzielnymi pomieszczenia sanitarne, jak również powierzchni na drzwi i okna oraz nisze w elementach zamykających.

Przedstawiony przykład aranżacji mieszkania ma charakter poglądowy i może odbiegać od ostatecznej realizacji.



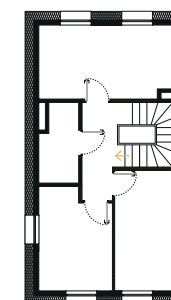
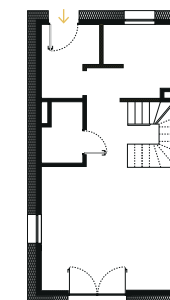
osiedle

## Bolko

Bytom

poziom 1

poziom 2



Biurow sprzedaży

ul. Daszyńskiego 68  
44-100 Gliwice

+ 48 796 995 857  
kontakt@osiedle-bolko.pl

Adres inwestycji

ul. Północna 2  
41-902 Bytom

osiedle-bolko.pl