

C/02

poziom 1

powierzchnia pomieszczeń

1. strefa wejściowa	2,35 m ²
2. komunikacja	8,57 m ²
3. pokój dzienny	15,61 m ²
4. kuchnia	10,64 m ²
5. łazienka	1,77 m ²
6. klatka schodowa	8,16 m ²

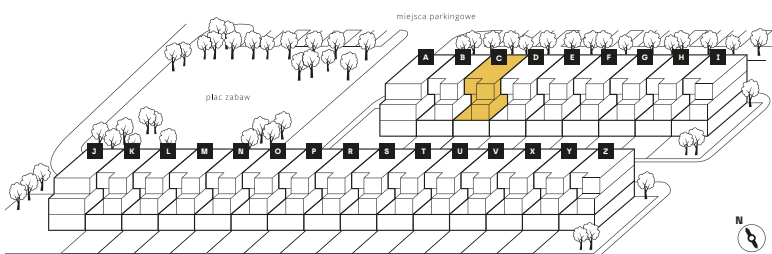
powierzchnia ścianek działowych [oznaczona na żółto]	0,43 m ²
------------------------------------------------------	---------------------

przestrzeń zewnętrzna

taras	8,88 m ²
-------	---------------------

M4 80,03 m²

dwupoziomowe
dwa tarasy

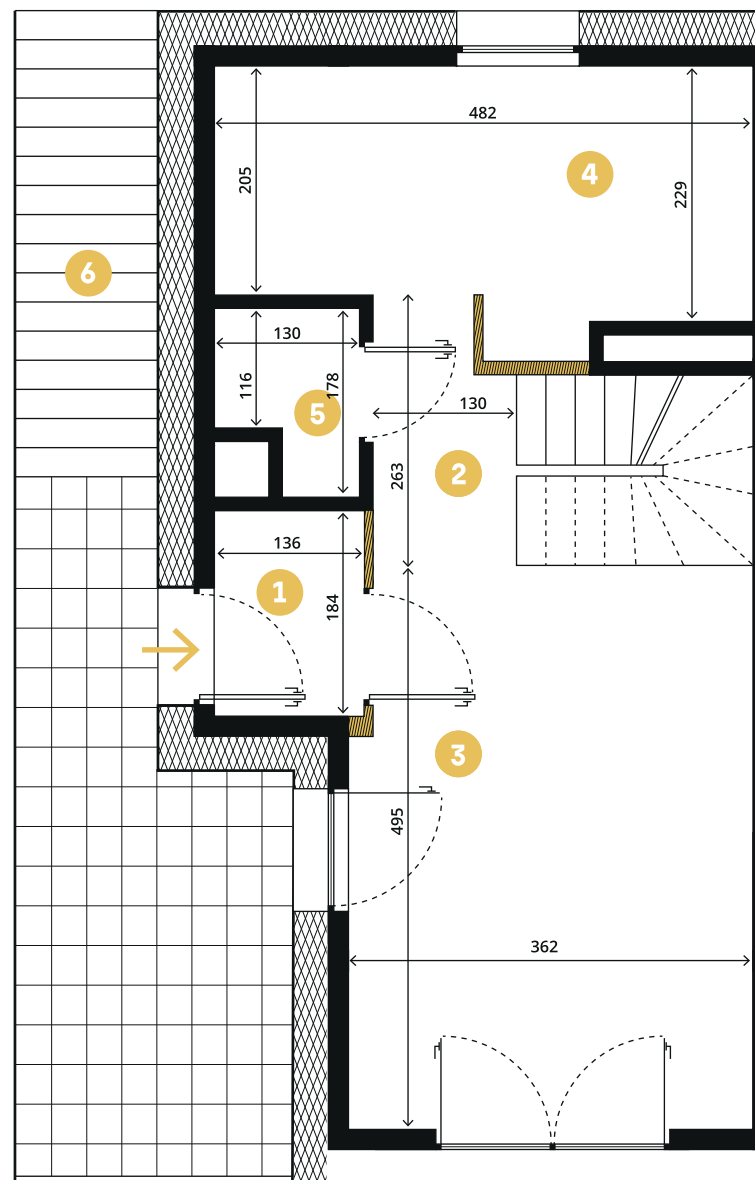


Karta mieszkania sporządzona na podstawie projektu budowlanego.

Różnice między stanem przedstawionym w karcie a stanem docelowym mogą wynikać z dopuszczalnych zmian lub odchyłek wykonawczych. Ostateczny obmiar nastąpi po wykonaniu.

Zgodnie z treścią Polskiej Normy PN-ISO 9836:1997 w powierzchni użytkowej uwzględniono (wliczono) powierzchnię elementów nadających się do demontażu i rozbiórki, w tym rearanżacji (rury, kanały i ścianki działowe), nie uwzględniono (nie wliczono) natomiast powierzchni pod ściankami wydzielającymi pomieszczenia sanitarne, jak również powierzchni na drzwi i okna oraz nisze w elementach zamykających.

Przedstawiony przykład aranżacji mieszkania ma charakter poglądowy i może odbiegać od ostatecznej realizacji.

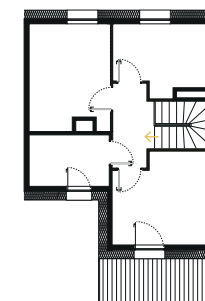


osiedle

Bolko

Bytom

poziom 2



Biurow sprzedaży

ul. Daszyńskiego 68
44-100 Gliwice

+ 48 796 995 857
kontakt@osiedle-bolko.pl

Adres inwestycji

ul. Północna 2
41-902 Bytom

osiedle-bolko.pl



C/02

poziom 2

powierzchnia pomieszczeń

1. komunikacja	4,15 m ²
2. pokój	11,12 m ²
3. łazienka	5,19 m ²
4. pokój	10,66 m ²
5. pokój	8,19 m ²

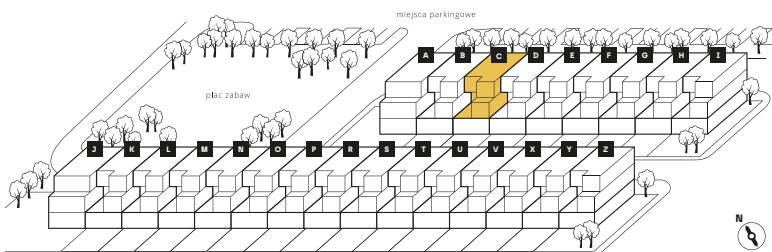
powierzchnia ścianek działowych (oznaczona na żółto)	1,09 m ²
---------------------------------------------------------	---------------------

przestrzeń zewnętrzna

taras	7,36 m ²
-------	---------------------

M4 80,03 m²

dwupoziomowe
dwa tarasy

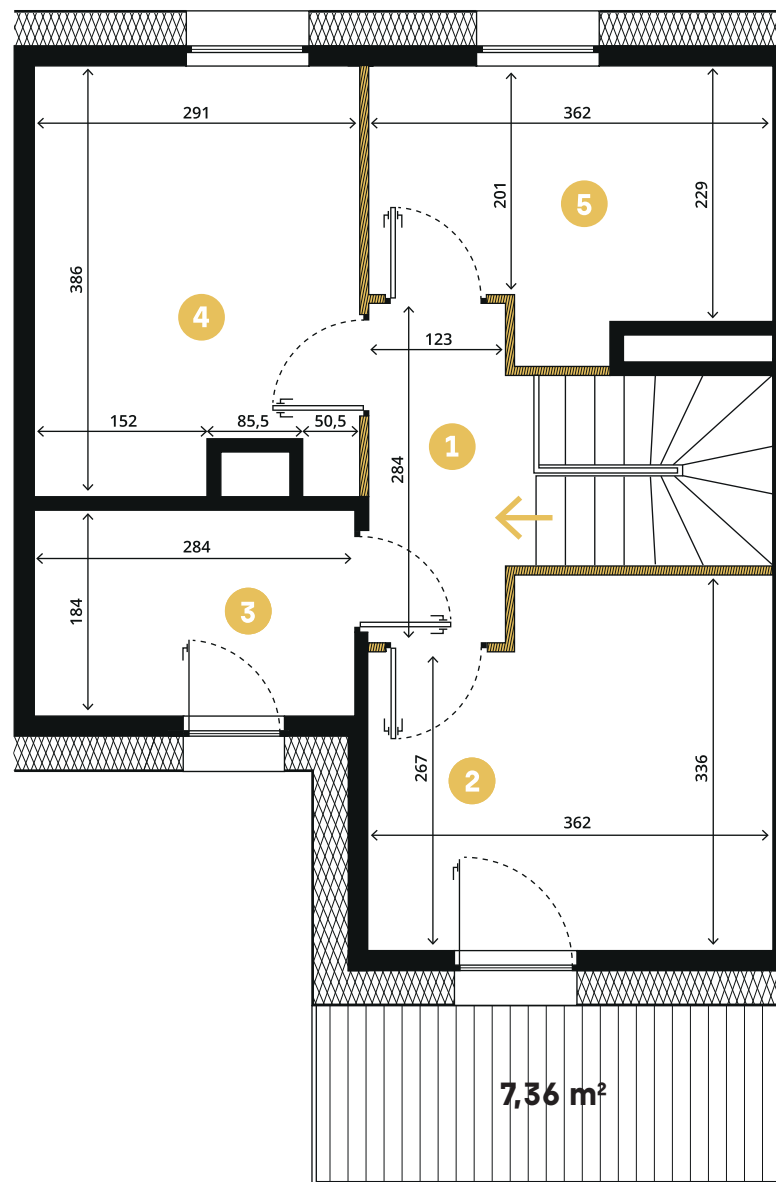


Karta mieszkania sporządzona na podstawie projektu budowlanego.

Różnice między stanem przedstawionym w karcie a stanem docelowym mogą wynikać z dopuszczalnych zmian lub odchyłek wykonawczych. Ostateczny obmiar nastąpi po wykonaniu.

Zgodnie z treścią Polskiej Normy PN-ISO 9836:1997 w powierzchni użytkowej uwzględniono (wliczono) powierzchnię elementów nadających się do demontażu i rozbiórki, w tym rearanżacji (rury, kanały i ścianki działowe), nie uwzględniono (nie wliczono) natomiast powierzchni pod ściankami wydzielnymi pomieszczenia sanitarne, jak również powierzchni na drzwi i okna oraz nisze w elementach zamykających.

Przedstawiony przykład aranżacji mieszkania ma charakter poglądowy i może odbiegać od ostatecznej realizacji.

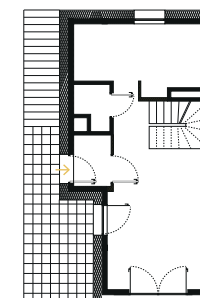


osiedle

Bolko

Bytom

poziom 1



Biurow sprzedaży

ul. Daszyńskiego 68
44-100 Gliwice

+ 48 796 995 857
kontakt@osiedle-bolko.pl

Adres inwestycji

ul. Północna 2
41-902 Bytom

osiedle-bolko.pl

