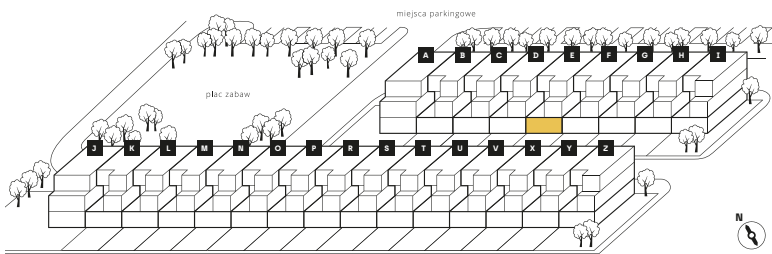


<b>E/01</b>		<b>poziom 1</b>	
		powierzchnia pomieszczeń	
<b>M3</b>	<b>54,23 m<sup>2</sup></b>	1. strefa wejściowa	4,20 m <sup>2</sup>
		2. komunikacja / kuchnia	6,48 m <sup>2</sup>
<b>parter ogródek z tarasem</b>		3. pokój dzienny	21,18 m <sup>2</sup>
		4. sypialnia	9,75 m <sup>2</sup>
		5. pokój	7,77 m <sup>2</sup>
		6. łazienka	4,17 m <sup>2</sup>
		<b>powierzchnia ścianek działowych [oznaczona na żółto]</b>	<b>0,85 m<sup>2</sup></b>
		<b>przestrzeń zewnętrzna</b>	
		ogródek	41,82 m <sup>2</sup>
		taras	7,82 m <sup>2</sup>



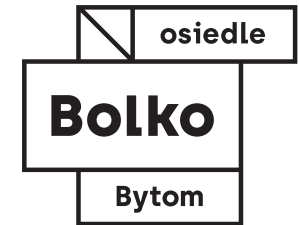
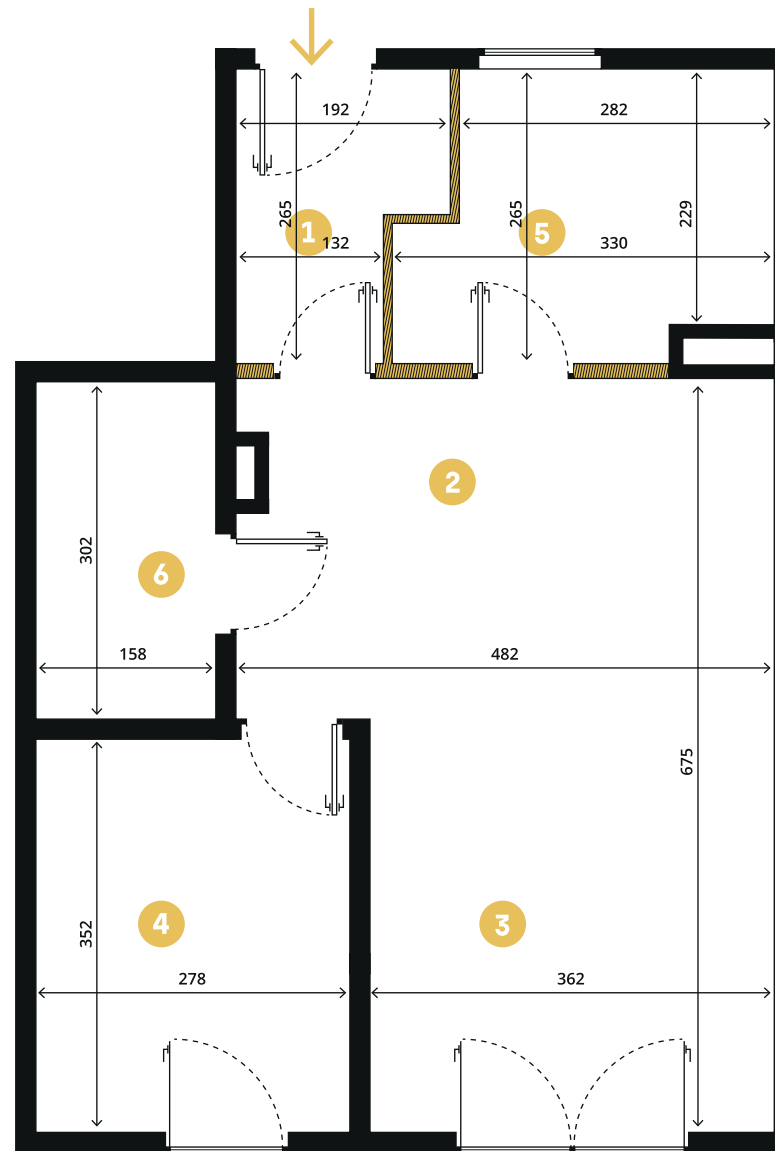
**Karta mieszkania sporządzona na podstawie projektu budowlanego.**

Różnice między stanem przedstawionym w karcie a stanem docelowym mogą wynikać z dopuszczalnych zmian lub odchyłek wykonawczych. Ostateczny obmiar nastąpi po wykonaniu.

Zgodnie z treścią Polskiej Normy PN-ISO 9836:1997 w powierzchni użytkowej uwzględniono (wliczono) powierzchnię elementów nadających się do demontażu i rozbioru, w tym rearanżacji (rury, kanały i ścianki działowe), nie uwzględniono (nie wliczono) natomiast powierzchni pod ściankami wydzielnymi pomieszczenia sanitarne, jak również powierzchni na drzwi i okna oraz nisze w elementach zamykających.

Przedstawiony przykład aranżacji mieszkania ma charakter poglądowy i może odbiegać od ostatecznej realizacji.

<b>Biurow sprzedaży</b>	ul. Daszyńskiego 68 44-100 Gliwice	+ 48 796 995 857 kontakt@osiedle-bolko.pl
<b>Adres inwestycji</b>	ul. Północna 2 41-902 Bytom	<b>osiedle-bolko.pl</b>



widok z ogrodem  
oraz tarasem

