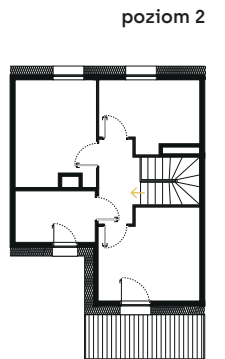
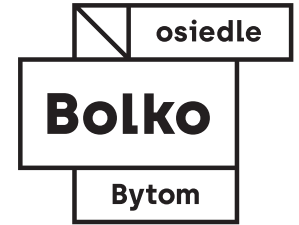
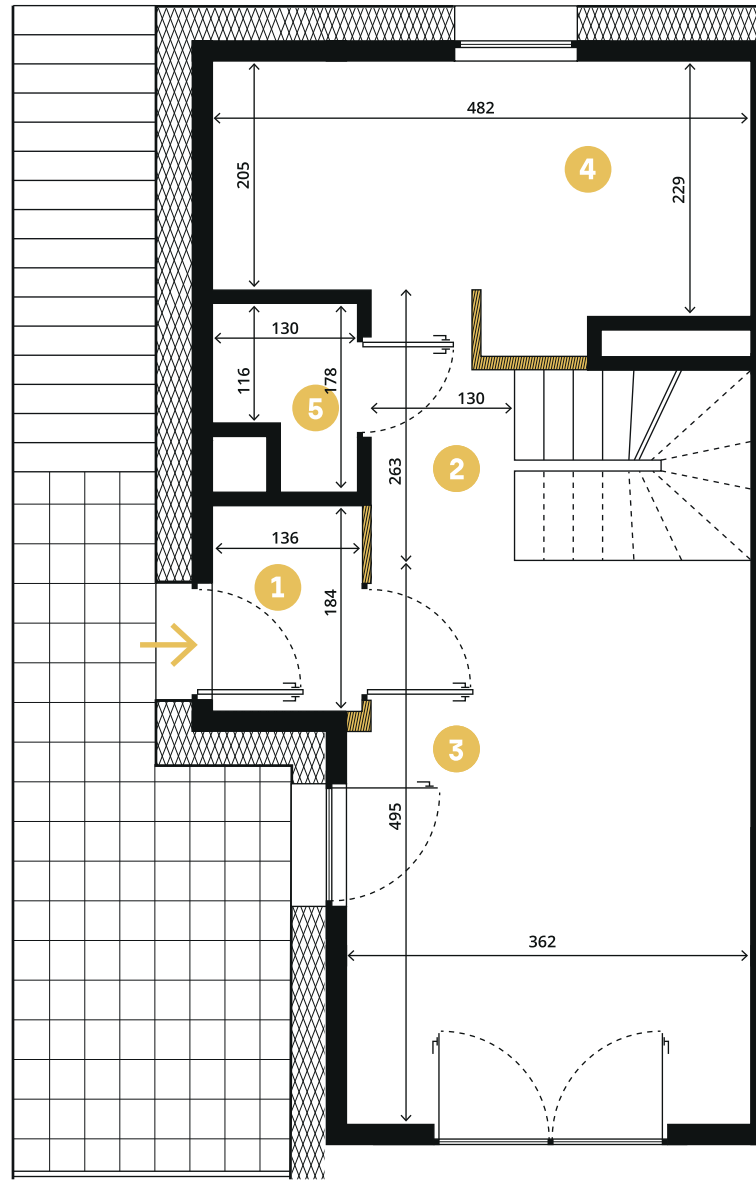


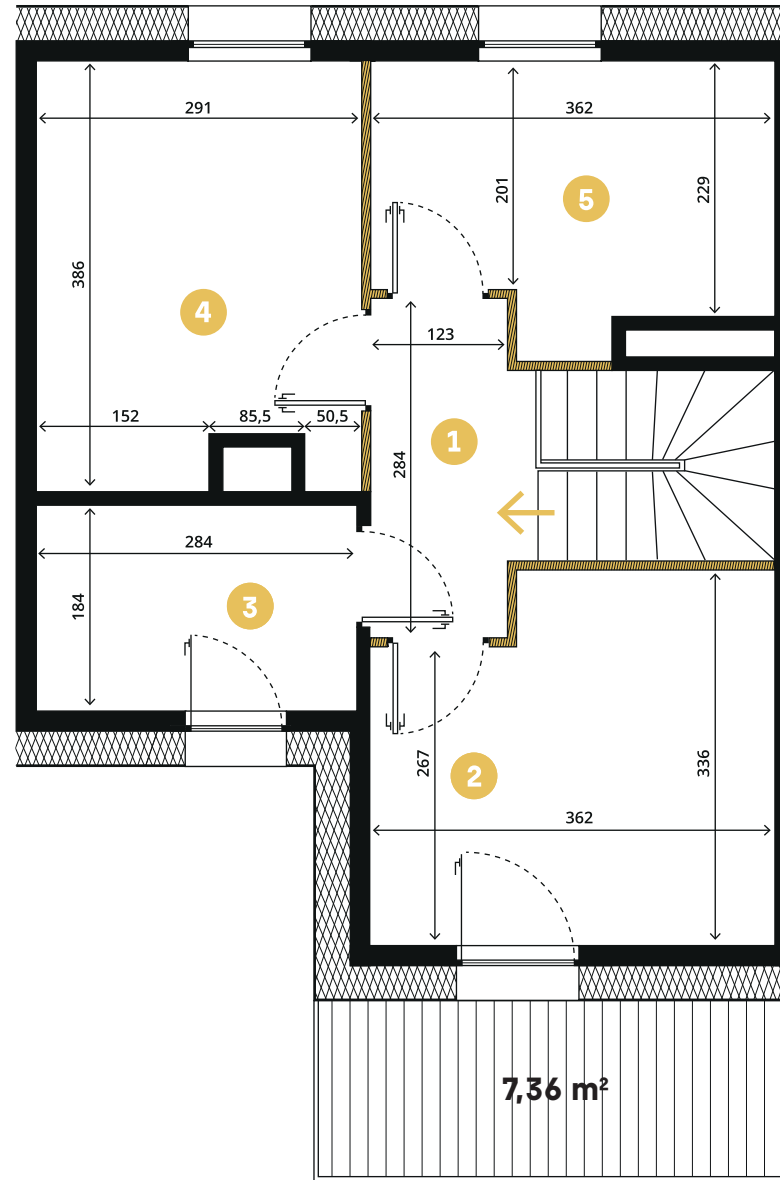
<b>E/02</b>		<b>poziom 1</b>		
		powierzchnia pomieszczeń		
<b>M4</b>	<b>80,03 m<sup>2</sup></b>	1. strefa wejściowa	2,32 m <sup>2</sup>	
		2. komunikacja	8,78 m <sup>2</sup>	
<b>dwupoziomowe dwa tarasy</b>		3. pokój dzienny	15,61 m <sup>2</sup>	
		4. kuchnia	10,63 m <sup>2</sup>	
		5. łazienka	1,83 m <sup>2</sup>	
		powierzchnia ścianek działowych [oznaczona na żółto]		0,47 m <sup>2</sup>
		przebieg zewnętrzny		
		taras	8,88 m <sup>2</sup>	
<p><b>Karta mieszkania sporządzona na podstawie projektu budowlanego.</b></p> <p>Różnice między stanem przedstawionym w karcie a stanem docelowym mogą wynikać z dopuszczalnych zmian lub odchyłek wykonawczych. Ostateczny obmiar nastąpi po wykonaniu.</p> <p>Zgodnie z treścią Polskiej Normy PN-ISO 9836:1997 w powierzchni użytkowej uwzględniono (wliczono) powierzchnie elementów nadających się do demontażu i rozbiórki, w tym rearanżacji (rury, kanały i ścianki działowe), nie uwzględniono (nie wliczono) natomiast powierzchni pod ściankami wydzielnymi pomieszczenia sanitarne, jak również powierzchni na drzwi i okna oraz nisze w elementach zamykających.</p> <p>Przedstawiony przykład aranżacji mieszkania ma charakter poglądowy i może odbiegać od ostatecznej realizacji.</p>				

<b>Biuro sprzedaży</b>	ul. Daszyńskiego 68 44-100 Gliwice	+ 48 796 995 857 kontakt@osiedle-bolko.pl
<b>Adres inwestycji</b>	ul. Północna 2 41-902 Bytom	<b>osiedle-bolko.pl</b>



<b>E/02</b>		<b>poziom 2</b>	
		powierzchnia pomieszczeń	
<b>M4</b>	<b>80,03 m<sup>2</sup></b>	1. komunikacja	4,15 m <sup>2</sup>
		2. pokój	10,95 m <sup>2</sup>
<b>dwupoziomowe dwa tarasy</b>		3. łazienka	5,13 m <sup>2</sup>
		4. pokój	10,39 m <sup>2</sup>
		5. pokój	8,24 m <sup>2</sup>
		powierzchnia ścianek działowych [oznaczona na żółto]	1,54 m <sup>2</sup>
		przebieg zewnętrzny	
		taras	7,37 m <sup>2</sup>
<p><b>Karta mieszkania sporządzona na podstawie projektu budowlanego.</b></p> <p>Różnice między stanem przedstawionym w karcie a stanem docelowym mogą wynikać z dopuszczalnych zmian lub odchyłek wykonawczych. Ostateczny obmiar nastąpi po wykonaniu.</p> <p>Zgodnie z treścią Polskiej Normy PN-ISO 9836:1997 w powierzchni użytkowej uwzględniono (wliczono) powierzchnię elementów nadających się do demontażu i rozbiórki, w tym rearanżacji (rury, kanały i ścianki działowe), nie uwzględniono (nie wliczono) natomiast powierzchni pod ściankami wydzielnymi pomieszczenia sanitarnego, jak również powierzchni na drzwi i okna oraz nisze w elementach zamykających.</p> <p>Przedstawiony przykład aranżacji mieszkania ma charakter poglądowy i może odbiegać od ostatecznej realizacji.</p>			

<b>Biuro sprzedaży</b>	ul. Daszyńskiego 68 44-100 Gliwice	+ 48 796 995 857 kontakt@osiedle-bolko.pl
<b>Adres inwestycji</b>	ul. Północna 2 41-902 Bytom	<b>osiedle-bolko.pl</b>



osiedle  
**Bolko**  
Bytom

