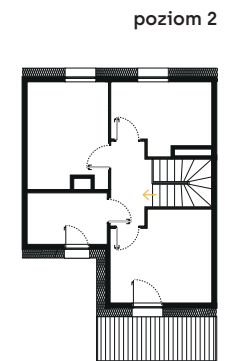
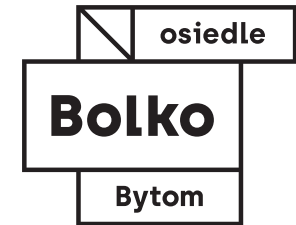
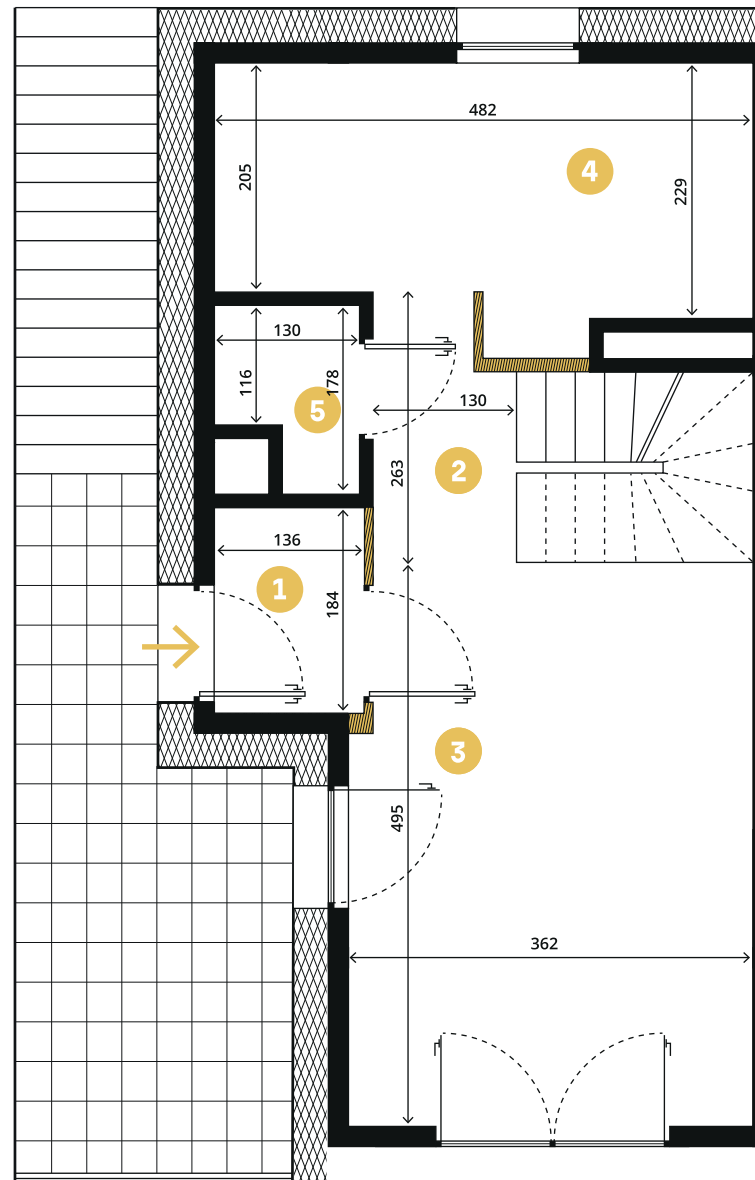
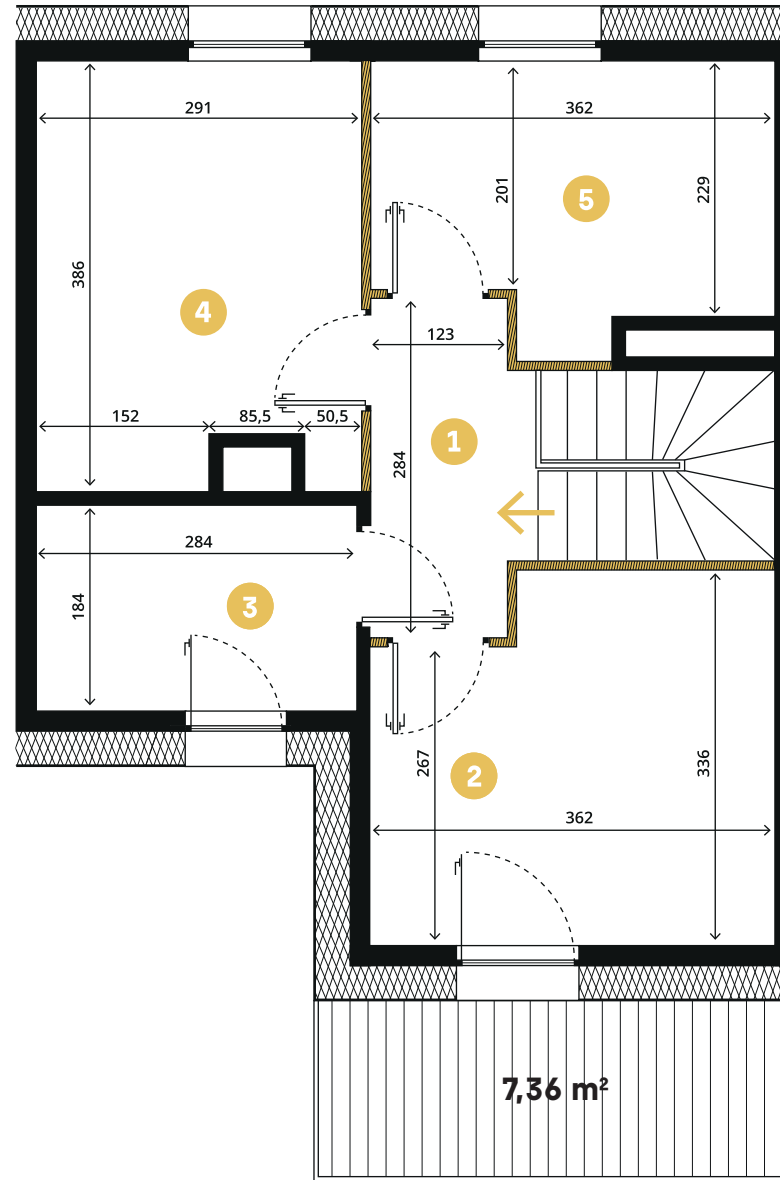


F/02		poziom 1	
		powierzchnia pomieszczeń	
M4	80,03 m²	1. strefa wejściowa	2,32 m ²
		2. komunikacja	8,78 m ²
dwupoziomowe dwa tarasy		3. pokój dzienny	15,61 m ²
		4. kuchnia	10,63 m ²
		5. łazienka	1,83 m ²
		powierzchnia ścianek działowych [oznaczona na żółto]	0,47 m ²
		przebieg zewnętrzny	
		taras	8,88 m ²
<p>Karta mieszkania sporządzona na podstawie projektu budowlanego.</p> <p>Różnice między stanem przedstawionym w karcie a stanem docelowym mogą wynikać z dopuszczalnych zmian lub odchyłek wykonawczych. Ostateczny obmiar nastąpi po wykonaniu.</p> <p>Zgodnie z treścią Polskiej Normy PN-ISO 9836:1997 w powierzchni użytkowej uwzględniono (wliczono) powierzchnie elementów nadających się do demontażu i rozbiórki, w tym rearanżacji (rury, kanały i ścianki działowe), nie uwzględniono (nie wliczono) natomiast powierzchni pod ściankami wydzielnymi pomieszczenia sanitarne, jak również powierzchni na drzwi i okna oraz nisze w elementach zamykających.</p> <p>Przedstawiony przykład aranżacji mieszkania ma charakter poglądowy i może odbiegać od ostatecznej realizacji.</p>			

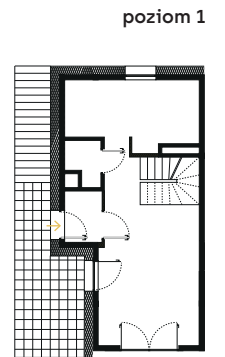
Biuro sprzedaży	ul. Daszyńskiego 68 44-100 Gliwice	+ 48 796 995 857 kontakt@osiedle-bolko.pl
Adres inwestycji	ul. Północna 2 41-902 Bytom	osiedle-bolko.pl



F/02		poziom 2		
		powierzchnia pomieszczeń		
M4	80,03 m²	1. komunikacja	4,15 m ²	
		2. pokój	10,95 m ²	
dwupoziomowe dwa tarasy		3. łazienka	5,13 m ²	
		4. pokój	10,39 m ²	
		5. pokój	8,24 m ²	
		powierzchnia ścianek działowych [oznaczona na żółto]		1,54 m ²
		przebieg zewnętrzny		
		taras	7,37 m ²	
<p>Karta mieszkania sporządzona na podstawie projektu budowlanego.</p> <p>Różnice między stanem przedstawionym w karcie a stanem docelowym mogą wynikać z dopuszczalnych zmian lub odchyłek wykonawczych. Ostateczny obmiar nastąpi po wykonaniu.</p> <p>Zgodnie z treścią Polskiej Normy PN-ISO 9836:1997 w powierzchni użytkowej uwzględniono (wliczono) powierzchnię elementów nadających się do demontażu i rozbiórki, w tym rearanżacji (rury, kanały i ścianki działowe), nie uwzględniono (nie wliczono) natomiast powierzchni pod ściankami wydzielnymi pomieszczenia sanitarnego, jak również powierzchni na drzwi i okna oraz nisze w elementach zamykających.</p> <p>Przedstawiony przykład aranżacji mieszkania ma charakter poglądowy i może odbiegać od ostatecznej realizacji.</p>				



osiedle
Bolko
Bytom



Biurow sprzedaży	ul. Daszyńskiego 68 44-100 Gliwice	+ 48 796 995 857 kontakt@osiedle-bolko.pl
Adres inwestycji	ul. Północna 2 41-902 Bytom	osiedle-bolko.pl

