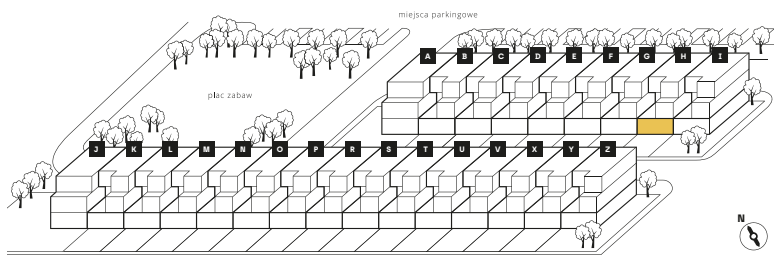


H/01		poziom 1	
		powierzchnia pomieszczeń	
M3	54,23 m²	1. strefa wejściowa	4,20 m ²
		2. komunikacja / kuchnia	6,48 m ²
parter ogródek z tarasem		3. pokój dzienny	21,18 m ²
		4. sypialnia	9,75 m ²
		5. pokój	7,77 m ²
		6. łazienka	4,17 m ²
		powierzchnia ścianek działowych [oznaczona na żółto]	0,85 m²
		przestrzeń zewnętrzna	
		ogródek	41,82 m ²
		taras	7,82 m ²



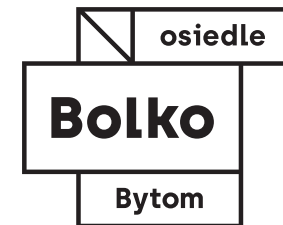
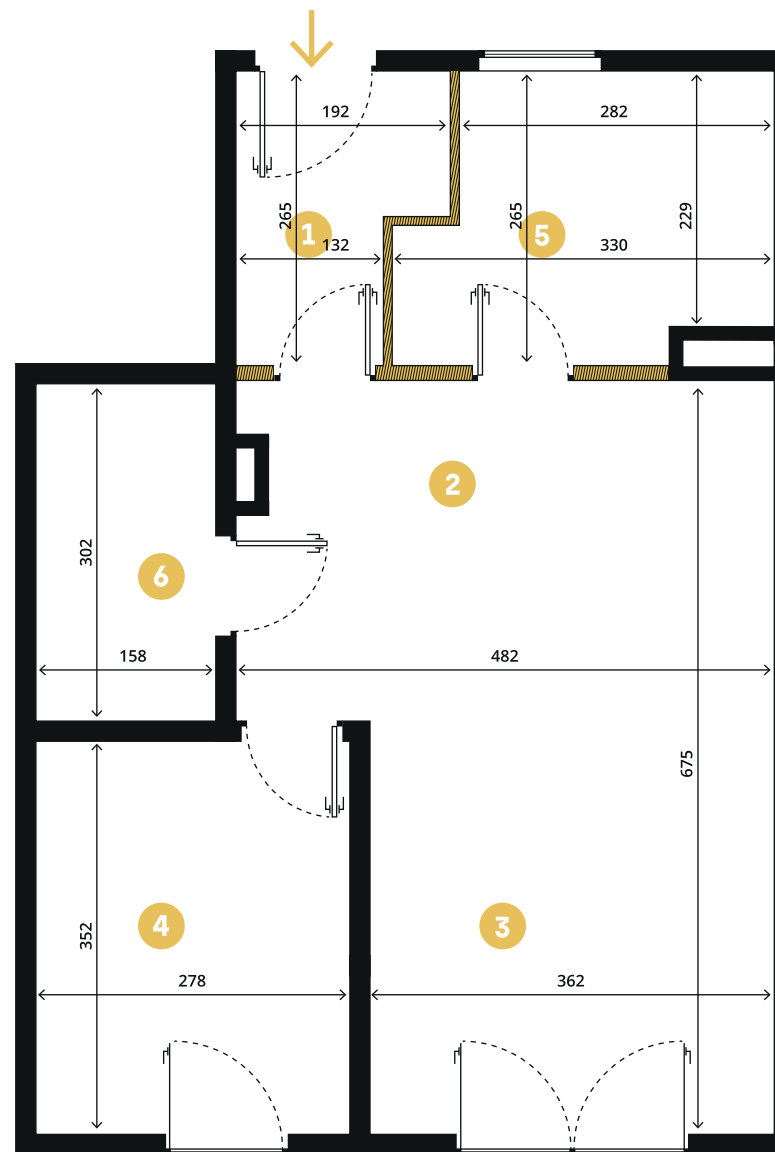
Karta mieszkania sporządzona na podstawie projektu budowlanego.

Różnice między stanem przedstawionym w karcie a stanem docelowym mogą wynikać z dopuszczalnych zmian lub odchyłek wykonawczych. Ostateczny obmiar nastąpi po wykonaniu.

Zgodnie z treścią Polskiej Normy PN-ISO 9836:1997 w powierzchni użytkowej uwzględniono (wliczono) powierzchnię elementów nadających się do demontażu i rozbioru, w tym rearanżacji (rury, kanały i ścianki działowe), nie uwzględniono (nie wliczono) natomiast powierzchni pod ściankami wydzielnymi pomieszczenia sanitarne, jak również powierzchni na drzwi i okna oraz nisze w elementach zamykających.

Przedstawiony przykład aranżacji mieszkania ma charakter poglądowy i może odbiegać od ostatecznej realizacji.

Biuro sprzedaży	ul. Daszyńskiego 68 44-100 Gliwice	+ 48 796 995 857 kontakt@osiedle-bolko.pl
Adres inwestycji	ul. Północna 2 41-902 Bytom	osiedle-bolko.pl



widok z ogrodem oraz tarasem

