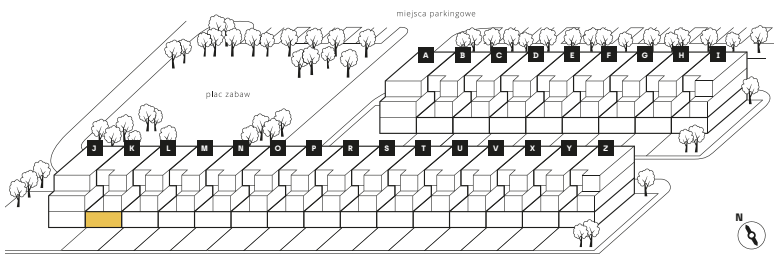


|                                     |                            |   |                           |
|-------------------------------------|----------------------------|---|---------------------------|
| <b>K/01</b>                         |                            | <b>poziom 1</b>   |                           |
|                                     |                            | powierzchnia pomieszczeń                                    |                           |
| <b>M3</b>                           | <b>54,23 m<sup>2</sup></b> | 1. strefa wejściowa   | 4,12 m <sup>2</sup>       |
|                                     |                            | 2. komunikacja / kuchnia                                    | 6,55 m <sup>2</sup>       |
| <b>parter<br/>ogródek z tarasem</b> |                            | 3. pokój dzienny  | 21,18 m <sup>2</sup>      |
|                                     |                            | 4. sypialnia  | 9,66 m <sup>2</sup>       |
|                                     |                            | 5. pokój  | 7,97 m <sup>2</sup>       |
|                                     |                            | 6. łazienka   | 3,90 m <sup>2</sup>       |
|                                     |                            | <b>powierzchnia ścianek działowych [oznaczona na żółto]</b> | <b>0,85 m<sup>2</sup></b> |
|                                     |                            | <b>przestrzeń zewnętrzna</b>                                |                           |
|                                     |                            | ogródek   | 41,82 m <sup>2</sup>      |
|                                     |                            | taras   | 7,82 m <sup>2</sup>       |



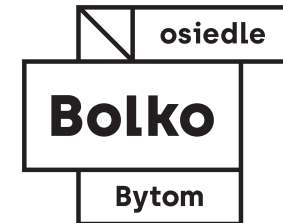
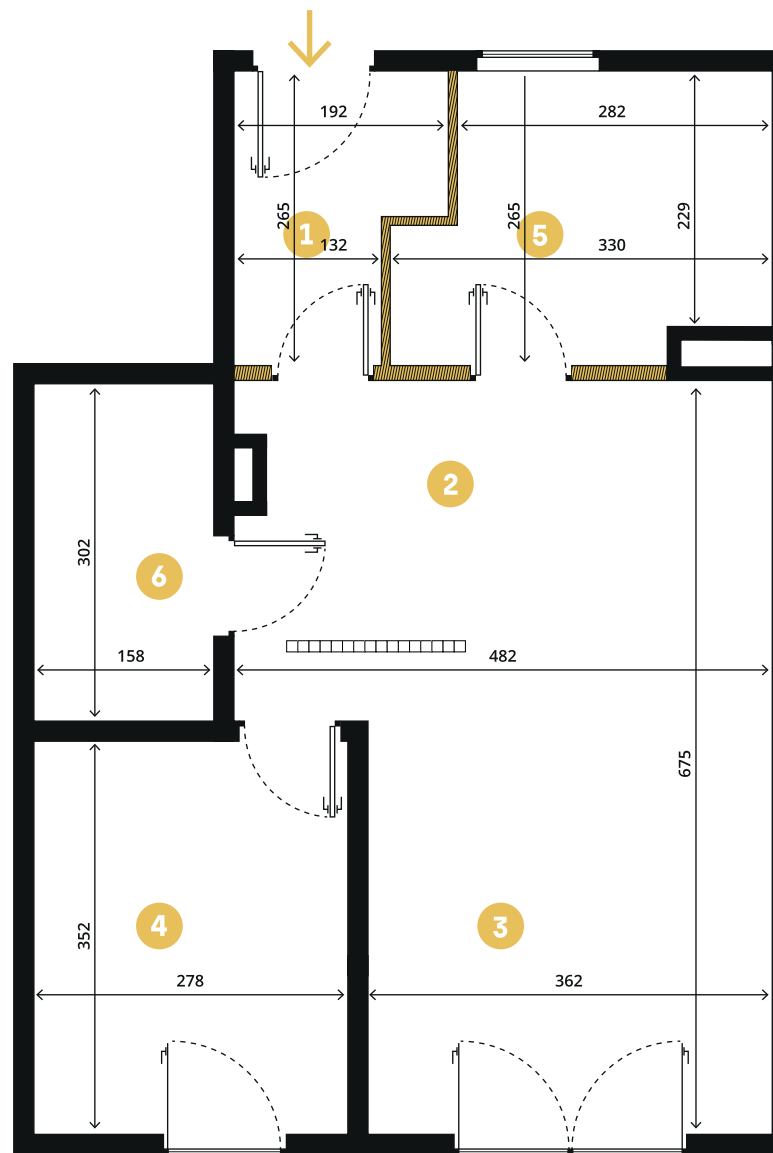
**Karta mieszkania sporządzona na podstawie projektu budowlanego.**

Różnice między stanem przedstawionym w karcie a stanem docelowym mogą wynikać z dopuszczalnych zmian lub odchyłek wykonawczych. Ostateczny obmiar nastąpi po wykonaniu.

Zgodnie z treścią Polskiej Normy PN-ISO 9836:1997 w powierzchni użytkowej uwzględniono (wliczono) powierzchnię elementów nadających się do demontażu i rozbioru, w tym rearanżacji (rury, kanały i ścianki działowe), nie uwzględniono (nie wliczono) natomiast powierzchni pod ściankami wydzielnymi pomieszczenia sanitarne, jak również powierzchni na drzwi i okna oraz nisze w elementach zamykających.

Przedstawiony przykład aranżacji mieszkania ma charakter poglądowy i może odbiegać od ostatecznej realizacji.

|                         |                                       |  |
|-------------------------|---------------------------------------|--|
| <b>Biurow sprzedaży</b> | ul. Daszyńskiego 68<br>44-100 Gliwice | + 48 796 995 857<br>kontakt@osiedle-bolko.pl |
| <b>Adres inwestycji</b> | ul. Północna 2<br>41-902 Bytom        | <b>osiedle-bolko.pl</b>                      |



widok z ogrodem  
oraz tarasem

