

M/02

poziom 1

powierzchnia pomieszczeń

| | |
|---------------------|----------------------|
| 1. strefa wejściowa | 2,32 m ² |
| 2. komunikacja | 8,78 m ² |
| 3. pokój dzienny | 15,61 m ² |
| 4. kuchnia | 10,63 m ² |
| 5. łazienka | 1,83 m ² |

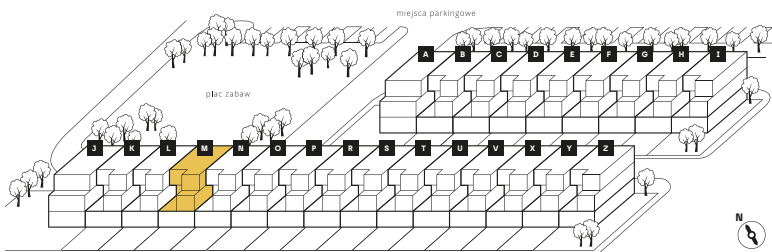
powierzchnia ścianek
działowych
[oznaczona na żółto] 0,47 m²

przebieg zewnętrzny

taras 8,88 m²

M4 80,03 m²

dwupoziomowe
dwa tarasy

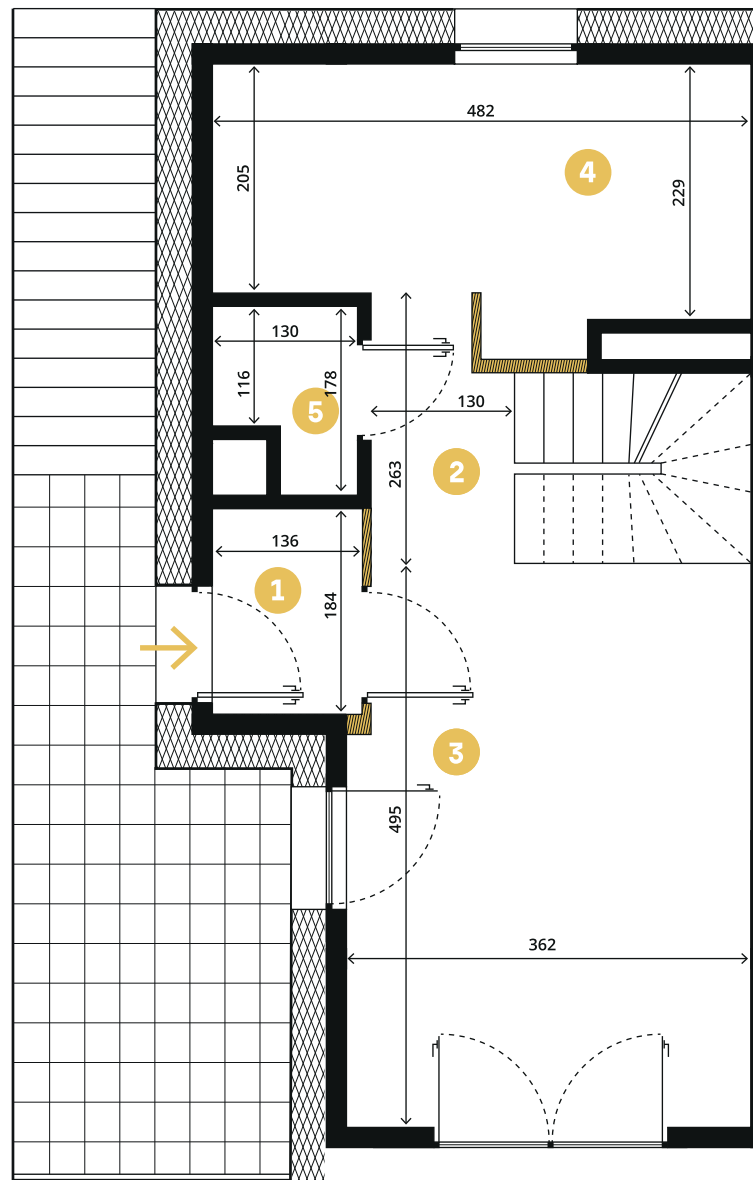


Karta mieszkania sporządzona na podstawie projektu budowlanego.

Różnice między stanem przedstawionym w karcie a stanem docelowym mogą wynikać z dopuszczalnych zmian lub odchyłek wykonawczych. Ostateczny obmiar nastąpi po wykonaniu.

Zgodnie z treścią Polskiej Normy PN-ISO 9836:1997 w powierzchni użytkowej uwzględniono (wliczono) powierzchnie elementów nadających się do demontażu i rozbiórki, w tym rearanżacji (rury, kanały i ścianki działowe), nie uwzględniono (nie wliczono) natomiast powierzchni pod ściankami wydzielnymi pomieszczenia sanitarne, jak również powierzchni na drzwi i okna oraz nisze w elementach zamykających.

Przedstawiony przykład aranżacji mieszkania ma charakter poglądowy i może odbiegać od ostatecznej realizacji.

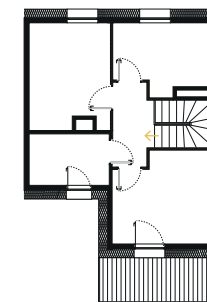


osiedle

Bolko

Bytom

poziom 2



Biurow sprzedaży

ul. Daszyńskiego 68
44-100 Gliwice

+ 48 796 995 857
kontakt@osiedle-bolko.pl

Adres inwestycji

ul. Północna 2
41-902 Bytom

osiedle-bolko.pl



M/02

poziom 2

powierzchnia pomieszczeń

| | |
|----------------|----------------------|
| 1. komunikacja | 4,15 m ² |
| 2. pokój | 10,95 m ² |
| 3. łazienka | 5,13 m ² |
| 4. pokój | 10,39 m ² |
| 5. pokój | 8,24 m ² |

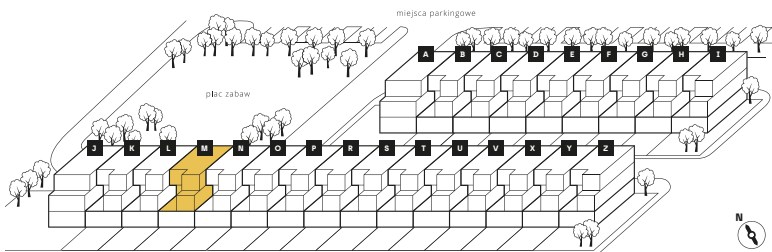
powierzchnia ścianek działowych [oznaczona na żółto] 1,54 m²

przebieg zewnętrzny

taras 7,37 m²

M4 80,03 m²

dwupoziomowe
dwa tarasy

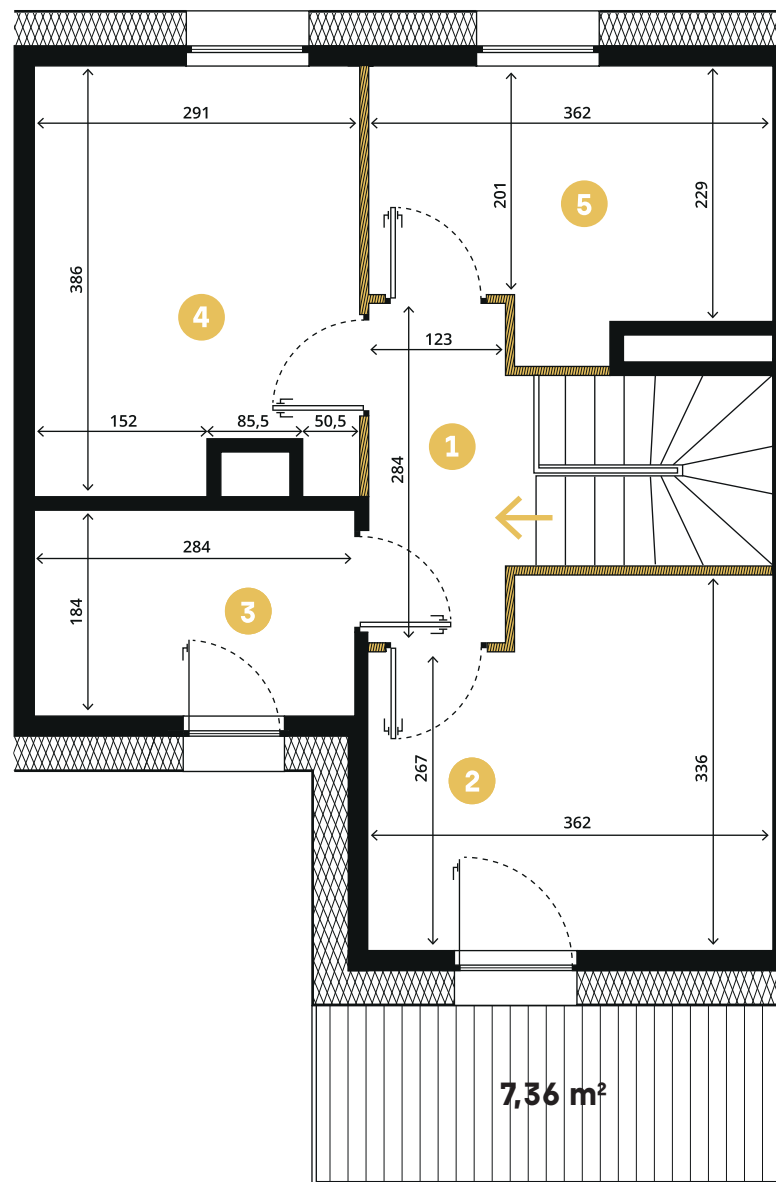


Karta mieszkania sporządzona na podstawie projektu budowlanego.

Różnice między stanem przedstawionym w karcie a stanem docelowym mogą wynikać z dopuszczalnych zmian lub odchyłek wykonawczych. Ostateczny obmiar nastąpi po wykonaniu.

Zgodnie z treścią Polskiej Normy PN-ISO 9836:1997 w powierzchni użytkowej uwzględniono (wliczono) powierzchnię elementów nadających się do demontażu i rozbiórki, w tym rearanżacji (rury, kanały i ścianki działowe), nie uwzględniono (nie wliczono) natomiast powierzchni pod ściankami wydzielnymi pomieszczenia sanitarne, jak również powierzchni na drzwi i okna oraz nisze w elementach zamykających.

Przedstawiony przykład aranżacji mieszkania ma charakter poglądowy i może odbiegać od ostatecznej realizacji.

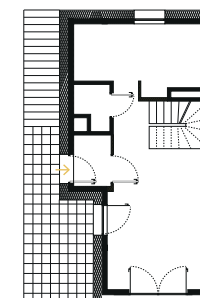


osiedle

Bolko

Bytom

poziom 1



Biurow sprzedaży

ul. Daszyńskiego 68
44-100 Gliwice

+ 48 796 995 857
kontakt@osiedle-bolko.pl

Adres inwestycji

ul. Północna 2
41-902 Bytom

osiedle-bolko.pl

