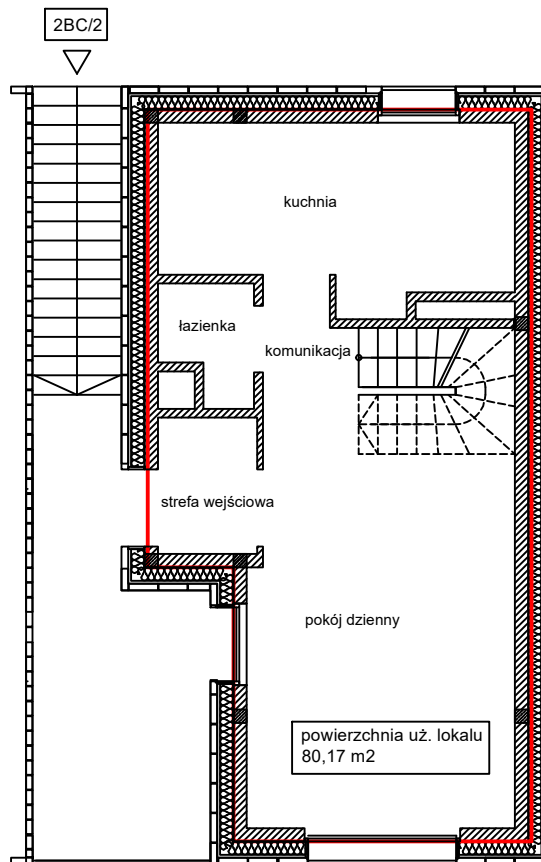



SZKIC SYTUACYJNY

2CH	2CG	2CF	2CE	2CD	2CC	2CB	2CA	2C
-----	-----	-----	-----	-----	-----	-----	-----	----

2BR	2BP	2BN	2BM	2BK	2BJ	2BH	2BG	2BF	2BE	2BD	2BC	2BB	2BA	2B
-----	-----	-----	-----	-----	-----	-----	-----	-----	-----	-----	-----	-----	-----	----



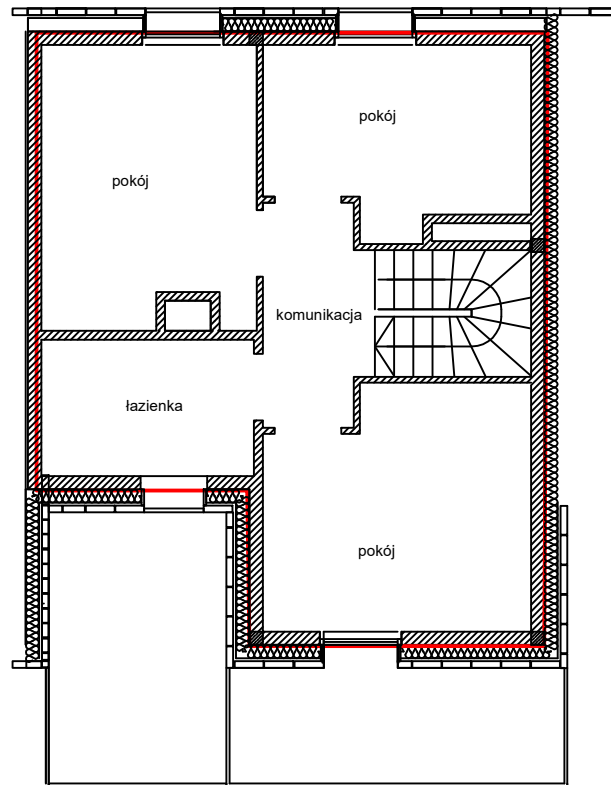
Nr lokalu:	2BC/2
Powierzchnia użytkowa [m ²]	80,17
Powierzchnia przynależna [m ²]	0,00


 GEODEZYJNO-PRAWNA OBSŁUGA NIERUCHOMOŚCI "Geo-System" 40-749 Katowice Pl. Kasprzowicza 1/1 geo-system@wp.pl NIP: 954-120-78-23			
Położenie:	Bytom, ul. Witczaka 2BC		
Obiekt:	Budynek mieszkalny wielorodzinny		
Kondygnacja:	Rzut I piętra - lokal mieszkalny 2		
Temat:	OPRACOWANIE DOTYCZĄCE OZNACZENIA PRZEDMIOTU ODREBNEJ WŁASNOŚCI LOKALU DLA POTRZEB UZYSKANIA ZAŚWIADCZENIA O SAMODZIELNOŚCI LOKALU.		
Opracował:	Benon Bogdan nr uprawnień: 2070	Data:	07.02.2023
		Skala:	1 : 100
		Nr rys.	1

SZKIC SYTUACYJNY

2CH	2CG	2CF	2CE	2CD	2CC	2CB	2CA	2C
-----	-----	-----	-----	-----	-----	-----	-----	----

2BR	2BP	2BN	2BM	2BK	2BJ	2BH	2BG	2BF	2BE	2BD	2BC	2BB	2BA	2B
-----	-----	-----	-----	-----	-----	-----	-----	-----	-----	-----	-----	-----	-----	----



 GEODEZYJNO-PRAWNA OBSŁUGA NIERUCHOMOŚCI "Geo-System" 40-749 Katowice Pl. Kasprzowicza 1/1 geo-system@wp.pl NIP: 954-120-78-23				
Położenie:	Bytom, ul. Witczaka 2BC			
Obiekt:	Budynek mieszkalny wielorodzinny			
Kondygnacja:	Rzut II piętra - lokal mieszkalny 2			
Temat:	OPRACOWANIE DOTYCZĄCE OZNACZENIA PRZEDMIOTU ODREBNEJ WŁASNOŚCI LOKALU DLA POTRZEB UZYSKANIA ZAŚWIADCZENIA O SAMODZIELNOŚCI LOKALU.			
Opracował:	Benon Bogdan nr uprawnień: 2070	Data:	Skala:	Nr rys.
		07.02.2023	1 : 100	2