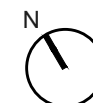
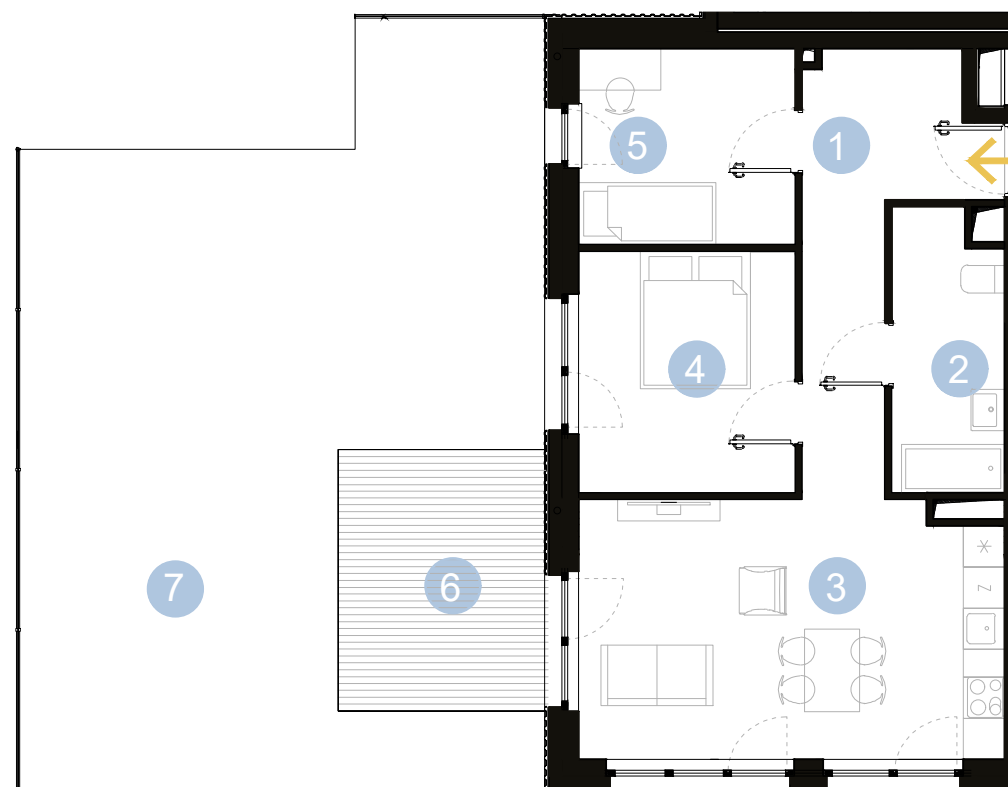
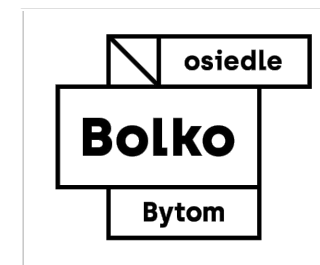


2AD/1		powierzchnia pomieszczeń	
		1 przedpokój	11,82 m ²
M3	62,20 m ²	2 łazienka	6,20 m ²
		3 pokój dzienny z aneksem kuchennym	23,54 m ²
parter ogród z tarasem		4 pokój 01	11,36 m ²
		5 pokój 02	9,28 m ²
		przeźródźń zewnętrzna	
		6 taras	11,40 m ²
		7 ogród	65,73 m ²
<p>Karta mieszkania sporządzona na podstawie projektu budowlanego.</p> <p>Różnice między stanem przedstawionym w karcie a stanem docelowym mogą wynikać z dopuszczalnych zmian lub odchyłek wykonawczych. Ostateczny obmiar nastąpi po wykonaniu.</p> <p>Powierzchnia użytkowa lokalu mieszkalnego obliczona zgodnie z polską normą PN-ISO 9836:2015-12</p> <p>Przedstawiony przykład aranżacji mieszkania ma charakter poglądowy i może odbiegać od ostatecznej realizacji.</p>			



osiedle-bolko.pl	+ 48 796 995 857 kontakt@osiedle-bolko.pl	ul. Północna 2a 41-902 Bytom
------------------	--	---------------------------------