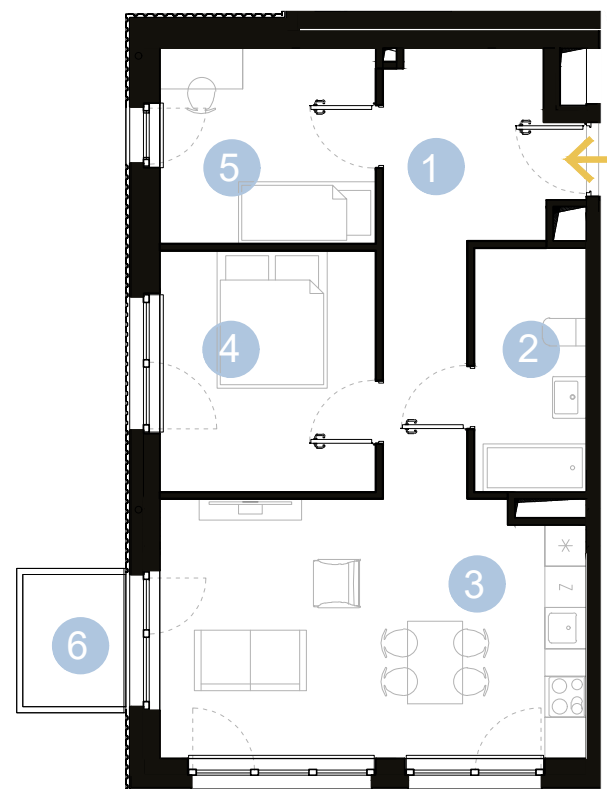
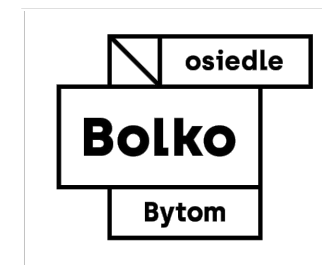


<b>2AD/3</b>		powierzchnia pomieszczeń	
		1 przedpokój	11,85 m <sup>2</sup>
M3	62,40 m <sup>2</sup>	2 łazienka	6,22 m <sup>2</sup>
		3 pokój dzienny z aneksem kuchennym	23,59 m <sup>2</sup>
pierwsze piętro balkon		4 pokój 01	11,41 m <sup>2</sup>
		5 pokój 02	9,33 m <sup>2</sup>
		przestrzeń zewnętrzna	
		6 balkon	2,88 m <sup>2</sup>
<p>Karta mieszkania sporządzona na podstawie projektu budowlanego.</p> <p>Różnice między stanem przedstawionym w karcie a stanem docelowym mogą wynikać z dopuszczalnych zmian lub odchyłek wykonawczych. Ostateczny obmiar nastąpi po wykonaniu.</p> <p>Powierzchnia użytkowa lokalu mieszkalnego obliczona zgodnie z polską normą PN-ISO 9836:2015-12</p> <p>Przedstawiony przykład aranżacji mieszkania ma charakter poglądowy i może odbiegać od ostatecznej realizacji.</p>			



osiedle-bolko.pl	+ 48 796 995 857 kontakt@osiedle-bolko.pl	ul. Północna 2a 41-902 Bytom
------------------	--	---------------------------------

