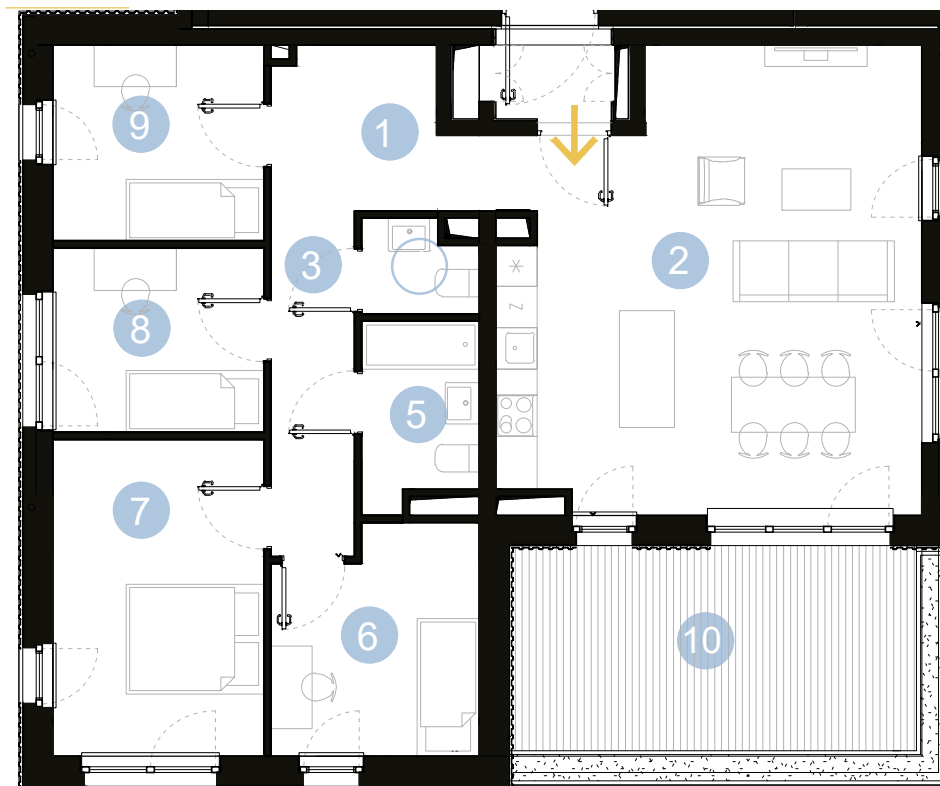


2AF/5		powierzchnia pomieszczeń	
		1 przedpokój	7,45 m ²
M5	101,23 m ²	2 pokój dzienny z aneksem kuchennym	38,58 m ²
		3 przedpokój	6,24 m ²
drugie piętro taras		4 toaleta	2,25 m ²
		5 łazienka	4,57 m ²
		6 pokój 01	9,75 m ²
		7 pokój 02	14,55 m ²
		8 pokój 03	8,64 m ²
		9 pokój 04	9,20 m ²
		przeźwień zewnętrzna	
	10 taras	18,36 m ²	
<p>Karta mieszkania sporządzona na podstawie projektu budowlanego.</p> <p>Różnice między stanem przedstawionym w karcie a stanem docelowym mogą wynikać z dopuszczalnych zmian lub odchyłek wykonawczych. Ostateczny obmiar nastąpi po wykonaniu.</p> <p>Powierzchnia użytkowa lokalu mieszkalnego obliczona zgodnie z polską normą PN-ISO 9836:2015-12</p> <p>Przedstawiony przykład aranżacji mieszkania ma charakter poglądowy i może odbiegać od ostatecznej realizacji.</p>			



osiedle-bolko.pl	+ 48 796 995 857 kontakt@osiedle-bolko.pl	ul. Północna 2a 41-902 Bytom
------------------	--	---------------------------------

