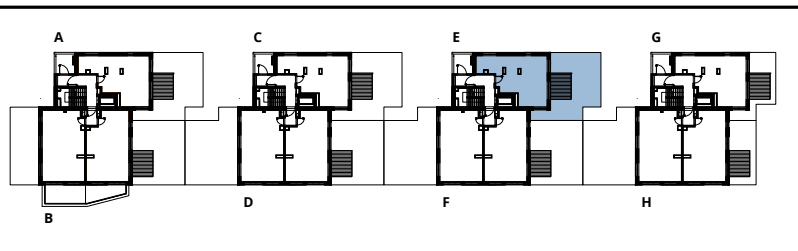


<b>E/01</b>		powierzchnia pomieszczeń	
		1 przedpokój	8,11 m <sup>2</sup>
<b>M3</b>		2 pokój 01	9,68 m <sup>2</sup>
		3 łazienka	5,87 m <sup>2</sup>
<b>53,43 m<sup>2</sup></b>		4 pokój 02	9,89 m <sup>2</sup>
		5 pokój dzienny z aneksem kuchennym	19,88 m <sup>2</sup>
<b>parter ogród z tarasem</b>		przestrzeń zewnętrzna	
		6 taras	11,40 m <sup>2</sup>
		7 ogród	60,53 m <sup>2</sup>

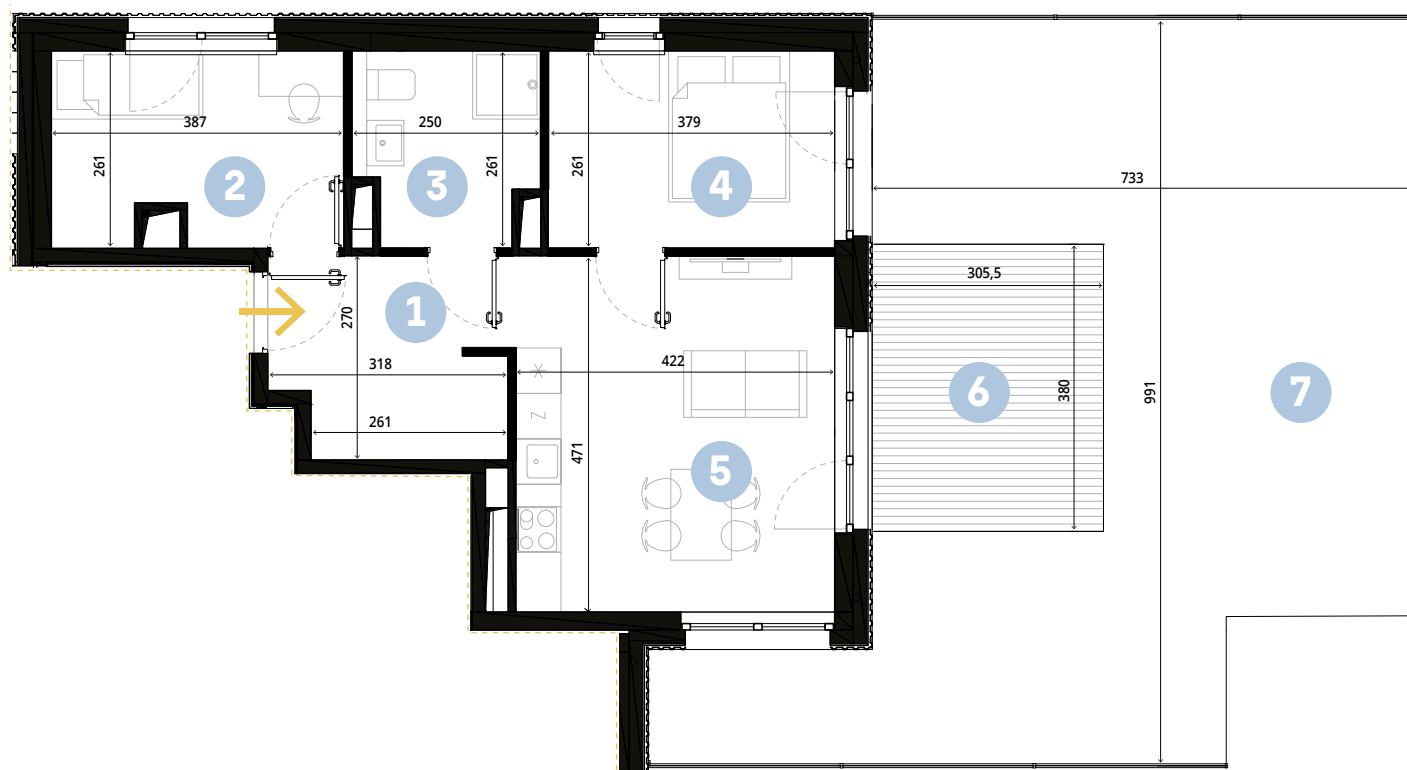
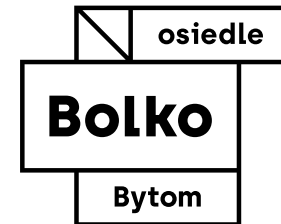


**Karta mieszkania sporządzona na podstawie projektu budowlanego.**

Różnice między stanem przedstawionym w karcie a stanem docelowym mogą wynikać z dopuszczalnych zmian lub odchyłek wykonawczych. Ostateczny obmiar nastąpi po wykonaniu.

Powierzchnia użytkowa lokalu mieszkalnego obliczona zgodnie z polską normą PN-ISO 9836:2015-12

Prezentowany przykład aranżacji mieszkania ma charakter poglądowy i może odbiegać od ostatecznej realizacji.



<a href="http://osiedle-bolko.pl">osiedle-bolko.pl</a>	+ 48 796 995 857 kontakt@osiedle-bolko.pl	ul. Północna 2a 41-902 Bytom
--	--	---------------------------------

