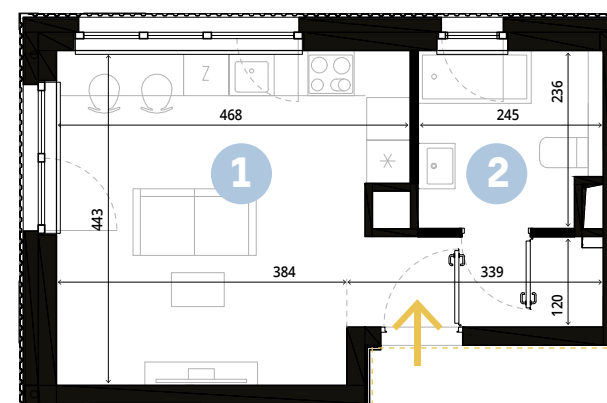


<b>E/02</b>		powierzchnia pomieszczeń		
		1	pokój dzienny z aneksem kuchennym	22,73 m <sup>2</sup>
		2	łazienka	5,52 m <sup>2</sup>
<b>M1</b>	<b>28,25 m<sup>2</sup></b>			
<b>pierwsze piętro</b>				
<p><b>Karta mieszkania sporządzona na podstawie projektu budowlanego.</b></p> <p>Różnice między stanem przedstawionym w karcie a stanem docelowym mogą wynikać z dopuszczalnych zmian lub odchylek wykonawczych. Ostateczny obmiar nastąpi po wykonaniu.</p> <p>Powierzchnia użytkowa lokalu mieszkalnego obliczona zgodnie z polską normą PN-ISO 9836:2015-12</p> <p>Przedstawiony przykład aranżacji mieszkania ma charakter poglądowy i może odbiegać od ostatecznej realizacji.</p>				

osiedle  
**Bolko**  
Bytom



osiedle-bolko.pl

+ 48 796 995 857  
kontakt@osiedle-bolko.pl

ul. Północna 2a  
41-902 Bytom

