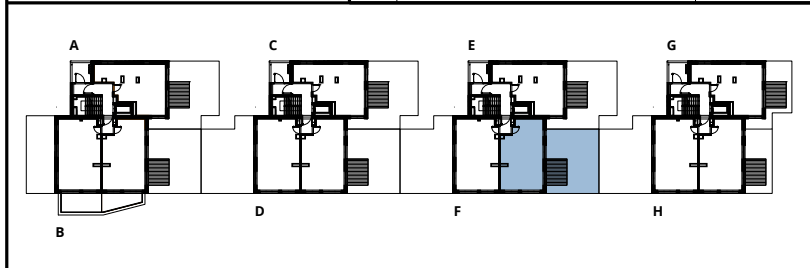


F/02		powierzchnia pomieszczeń	
		1 przedpokój	7,54 m ²
M3	56,66 m²	2 pokój 01	8,95 m ²
		3 pokój 02	11,02 m ²
parter ogród z tarasem		4 pokój dzienny z aneksem kuchennym	22,77 m ²
		5 pralnia	2,25 m ²
		6 łazienka	4,13 m ²
		przeźrenie zewnętrzna	
		7 taras	11,40 m ²
		8 ogród	60,33 m ²



Karta mieszkania sporządzona na podstawie projektu budowlanego.
 Różnice między stanem przedstawionym w karcie a stanem docelowym mogą wynikać z dopuszczalnych zmian lub odchytek wykonawczych. Ostateczny obmiar nastąpi po wykonaniu.
 Powierzchnia użytkowa lokalu mieszkalnego obliczona zgodnie z polską normą PN-ISO 9836:2015-12
 Przedstawiony przykład aranżacji mieszkania ma charakter poglądowy i może odbiegać od ostatecznej realizacji.

osiedle
Bolko
 Bytom



osiedle-bolko.pl | + 48 796 995 857 | kontakt@osiedle-bolko.pl | ul. Północna 2a | 41-902 Bytom

